

# 065/齊當俯伏拜

## O WORSHIP THE KING

G 3/4

耶和華我的上帝啊，你為至大，你以尊榮威嚴為衣服—詩104

三位一體：聖父



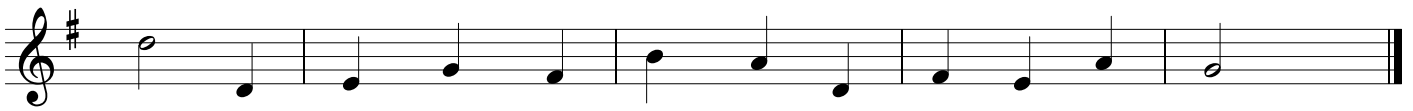
1. 齊 當 俯 伏 拜 榮 耀 大 君  
 2. 主 權 能 慈 愛 我 等 當 頌  
 3. 大 地 能 空 間 滿 藏 珍 與  
 4. 主 地 浮 無 限 塵 人 舌 難 說  
 5. 我 愛 實 是 無 量 懦 弱 無 能  
 6. 權 能 無 限 慈 愛 莫



王！ 主 權 力 仁 慈 須 同 心 頌  
 讚！ 光 輝 是 主 能 袍 穹 蒼 是 主 創  
 寶， 皆 為 全 能 吹 主 穹 太 初 主  
 盡， 主 使 靠 賴 動 自 使 光 亮  
 力， 惟 獨 在 高 主 主 必 能 常 堅  
 測！ 天 使 使 在 高 天 歌 頌 聲 不



揚！ 主 互 古 如 盾 牌 護 我 免 災  
 幔； 黑 雲 內 藏 雷 電 主 當 車 輛  
 造； 主 命 一 經 發 出 萬 物 即 建  
 生， 主 使 高 山 泉 源 下 流 遠 遍  
 立， 因 大 地 恩 眾 覆 美 永 隨 從 不  
 息， 大 地 眾 讚 美 隨 從 諸 天



害， 榮 光 照 若 宮 庭 頌 聲 環 如 帶  
 乘； 狂 風 追 逐 暴 雨 主 周 當 道 路 行  
 立， 主 使 碧 海 蒼 時 到 圍 繞 大 地  
 地， 又 尊 心 甘 化 主 盡 力 我 救 顯 恩 意  
 易， 至 尊 造 意 主 盡 力 我 救 顯 恩 意  
 軍， 盡 心 造 意 主 盡 力 我 救 顯 恩 意  
 帝！ 帝。