

# 041/主手所造萬象生靈

## ALL CREATURES OF OUR GOD AND KING

願這些都讚美耶和華的名。因祂吩咐，便都造成—詩148

普同崇拜：頌讚

E $\flat$  3/2



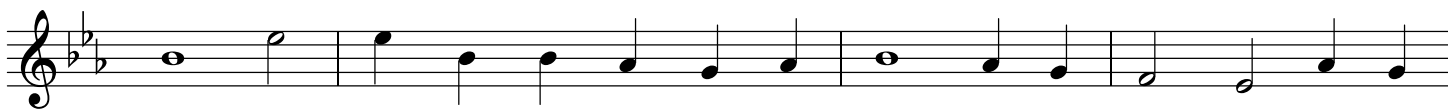
1.主 手 所 照 萬 象 生 靈， 同 聲 發 音 讚 美 真  
 2.清 清 河 水 長 流 不 歇， 熊 熊 烈 火 供 人 光  
 3.仁 心 世 人 遵 守 主 命， 饒 恕 弟 兄， 榮 神 益  
 4.萬 物 讚 美 造 物 主 宰， 都 當 謙 卑 向 主 敬

4



神， 哈 利 路 亞！ 哈 利 路 亞！ 溫 柔 明 月， 光 耀 日  
 熱， 哈 利 路 亞！ 哈 利 路 亞！ 大 地， 高 山， 無 盡 寶  
 人， 哈 利 路 亞！ 哈 利 路 亞！ 世 人 飽 受 痛 苦 憂  
 拜， 哈 利 路 亞！ 哈 利 路 亞！ 讚 美 聖 父， 聖 子， 聖

8



輪， 狂 風， 密 雲， 清 晨， 黃 昏， 讚 美 真 神！ 讚 美  
 藏， 滋 生 萬 物， 花 草 芬 芳， 讚 美 真 神！ 讚 美  
 驚， 速 將 憂 慮 卸 給 真 神， 讚 美 真 神！ 讚 美  
 靈， 同 聲 讚 美 三 一 真 神， 讚 美 真 神！ 讚 美

12



真 神！ 哈 利 路 亞！ 哈 利 路 亞！ 哈 利 路 亞！  
 真 神！ 哈 利 路 亞！ 哈 利 路 亞！ 哈 利 路 亞！  
 真 神！ 哈 利 路 亞！ 哈 利 路 亞！ 哈 利 路 亞！  
 真 神！ 哈 利 路 亞！ 哈 利 路 亞！ 哈 利 路 亞！